

Как установить сопряжение с устройствами на базе ОС Android™

1. Зайдите в приложение **Google Play**. Введите название приложения в поле **Поиск** в верхней части экрана и загрузите приложение.
2. После загрузки и установки, откройте приложение и нажмите **Начать**.
3. Следуйте инструкциям на экране для установки сопряжения со слуховыми аппаратами. Готово, теперь вы можете пользоваться приложением.

ПРИМЕЧАНИЕ: Если ранее вы уже сопрягали слуховые аппараты со смартфоном, вам необходимо отменить сопряжение в меню Bluetooth на вашем смартфоне перед последующим сопряжением с новой парой слуховых аппаратов.

Как заново установить сопряжение с устройствами iOS

1. Начните с отмены сопряжения со старыми слуховыми аппаратами. Для этого перейдите в меню **Настройки**.
2. Прокрутите ниже и выберите **Универсальный доступ**.
3. Выберите **Слуховые устройства**.
4. Нажмите на ваши слуховые аппараты, прокрутите ниже и нажмите на **Забывать данное устройство**.
5. Выключите ваше устройство iOS, затем включите его и установите сопряжение со слуховыми аппаратами заново. Если вам требуется дополнительная информация, обратитесь к специалисту по слухопротезированию.

ReSound GN

Международный головной офис

GN Hearing A/S
Lautrupbjerg 7
DK-2750 Ballerup
Дания
Тел.: +45 4575 1111
resound.com

Российская Федерация и СНГ

ООО ДЖИ-ЭН ХИРИНГ РУС
Кисловский Нижн. пер., д. 7, стр.
1, пом. 205
125009, Москва, РФ
Тел.: +7 495 697 3010
resound.com

© 2022 GN Hearing A/S. Все права защищены. ReSound является торговой маркой GN Hearing A/S. Apple, логотип Apple, iPhone, iPad, iPod touch и Apple Watch являются торговыми марками Apple Inc., зарегистрированными в США и других странах. App Store является знаком обслуживания Apple Inc., зарегистрированный в США и других странах. Android, Google Play и логотип Google Play являются торговыми марками Google LLC. Bluetooth и логотип Bluetooth являются зарегистрированными торговыми марками Bluetooth SIG, Inc.

M201466GB-19,08-Rev.C



Краткое руководство по сопряжению с мобильными устройствами

Приложения ReSound Smart 3D™ и ReSound Smart™

GN Making Life Sound Better
FOR 150 YEARS

Введение

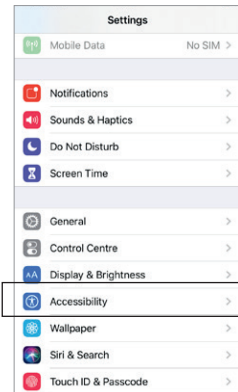
Спасибо за то, что выбрали ReSound! Мы создали данное приложение, чтобы вы могли легко управлять вашими слуховыми аппаратами прямо со смартфона или другого мобильного устройства.

Для получения актуальной информации о совместимых смартфонах и мобильных устройствах, перейдите по ссылке: resound.com/compatibility.

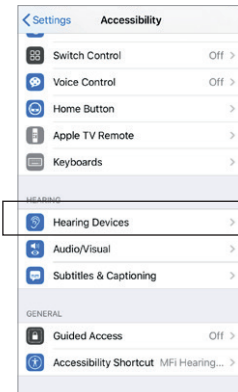
Перед использованием приложения вам необходимо установить сопряжение между смартфоном или мобильным устройством и вашими слуховыми аппаратами. Это легко - просто следуйте инструкции ниже.

Как установить сопряжение между слуховыми аппаратами и устройствами iOS

1. Выключите ваши слуховые аппараты.
2. Включите **Bluetooth**® на смартфоне, для этого перейдите в меню **Настройки** на вашем устройстве iOS. При успешном включении Bluetooth слайдер загорится зеленым цветом.



3

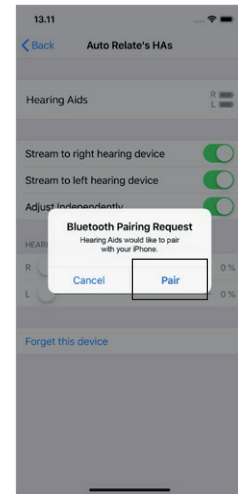


4

ПРИМЕЧАНИЕ:
iOS 13 и выше

3. Перейдите в меню **Настройки**, затем нажмите на **Универсальный доступ**.
4. Прокрутите вниз, выберите **Слуховые устройства**.

5. Включите ваши слуховые аппараты. Теперь ваше устройство iOS начнет поиск слуховых аппаратов.



6

6. Нажмите на **Создать пару**.
7. Откройте магазин приложений **App Store** и введите название приложения в поле **Поиск** в верхней части экрана и загрузите приложение.
8. После загрузки и установки, откройте приложение и нажмите **Начать**.
9. Следуйте инструкциям на экране для установки сопряжения со слуховыми аппаратами. Готово, теперь вы можете пользоваться приложением.

