

ReSound Multi Mic



Описание продукта

Мульти-микрофон ReSound - это высококачественное портативное устройство, которое передает речь и аудио напрямую в слуховые аппараты вашего клиента.

Возможности:

- Эксклюзивный и незаметный дизайн, имеет маленький размер и легкий вес
- Передача речи “один на один”, когда используется одним собеседником
- Функциональность настольного микрофона, улавливающая речь нескольких собеседников в ближайшем радиусе
- Улавливает сигналы индукционной петли с помощью встроенной индукционной катушки
- Улавливает FM сигналы (необходим европейский FM ресивер)
- Легкое подключение любого аудио источника

Этот простой в использовании аксессуар значительно улучшает соотношение сигнал-шум и разборчивость речи в сложных слуховых ситуациях, когда расстояние, окружающий шум и плохая акустика помещения влияют на качество общения.

Мульти-микрофон передает голос одного или нескольких собеседников напрямую в слуховые аппараты вашего клиента без использования дополнительных устройств и проводов. При расположении аксессуара горизонтально на столе, он автоматически переключается во всенаправленный режим, чтобы улавливать голоса нескольких собеседников с разных сторон.

Дополнительным преимуществом в реальной жизни является то, что слушателю больше не надо смотреть на собеседника во время разговора, чтобы облегчить понимание, и он может свободно заниматься чем-либо еще, например, готовить еду.

Иными словами, Мульти-микрофон ReSound расширяет диапазон слуха далеко за пределы возможностей любого слухового аппарата в различных ситуациях, например, при общении:

- дома, в школе или на работе
- в машине
- в ресторане

Кроме того, имея возможность подключения к индукционной петле, FM системам (необходим европейский FM ресивер) и аудио источникам, Мульти-микрофон ReSound является самым универсальным портативным передатчиком речи и аудио на рынке.

Легкость подключения

- Чтобы произвести сопряжение Мульти-микрофона со слуховыми аппаратами ReSound, просто нажмите кнопку сопряжения на аксессуаре, после чего закройте батарейные отсеки слуховых аппаратов в течение 20 секунд
- Сопряжение также можно произвести в программе для настройки ReSound Aventa
- Сопряжение производится лишь однажды - далее Мульти-микрофон и слуховые аппараты ReSound остаются сопряженными

Легкость использования

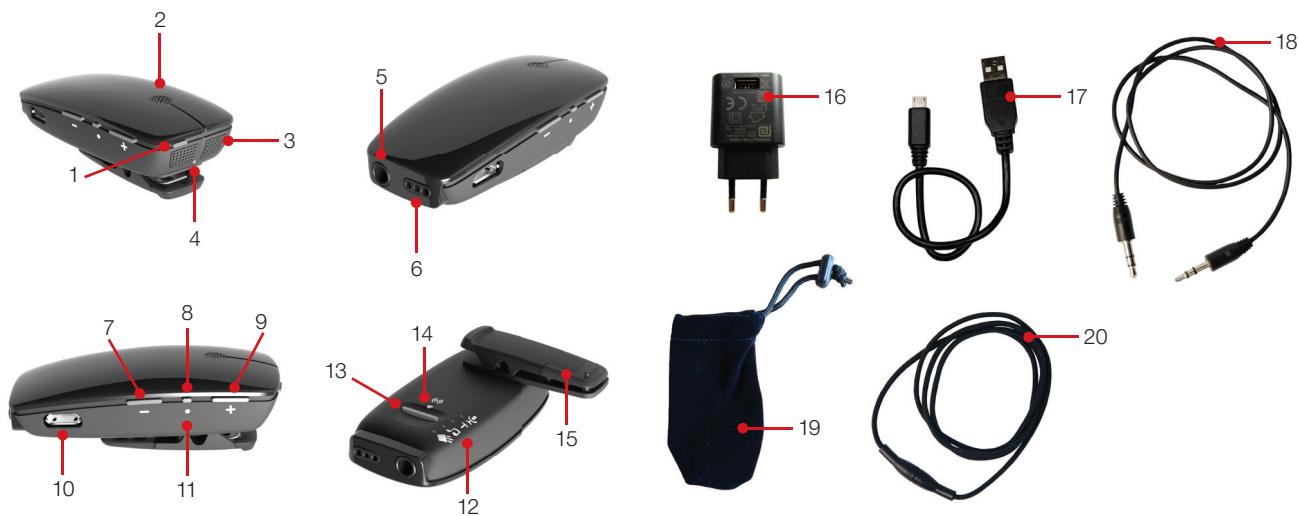
- Просто включите Мульти-микрофон ReSound и переключите слуховые аппараты в режим потоковой передачи
- Легко заряжать
- Время разговора:
 - Режим микрофона: около 11 часов
 - Аудио режим: около 11 часов
 - Режим инд. катушки: около 7 часов
 - FM режим: около 10 часов
- При ношении вертикально, Мульти-микрофон автоматически переключается в направленный режим и минимизирует окружающий шум
- При расположении горизонтально, например, на стол, автоматически переключается во всенаправленный режим, оптимизированный для улавливания голосов нескольких собеседников
- Аудио и FM функциональность
- Регулятор громкости для индивидуальных предпочтений (вкл. блокировку регулятора)
- Датчик падения – мгновенно заглушает передаваемый сигнал при падении с высоты более 75 см
- Можно управлять и контролировать с приложениями ReSound

Беспроводная технология 2.4 ГГц

- Маленький, надежный и удобный международный стандарт, который имеет стабильный, четкий и чистый сигнал
- Отсутствие проблем синхронизации между звуком и изображением, благодаря неулавливаемой задержке в 20 мс
- Не нужно носить промежуточное устройство, поскольку сигнал передается напрямую в слуховые аппараты

Описание

- | | | |
|--------------------------------------|---|-------------------------|
| 1 Кнопка включения/выключения | 7 Уменьшение громкости | 13 Кнопка режимов |
| 2 Вход микрофона | 8 Кнопка заглушения | 14 Кнопка сопряжения |
| 3 Вход микрофона | 9 Увеличение громкости | 15 Клипса |
| 4 Световой индикатор состояния (LED) | 10 Микро USB для зарядки | 16 AC/DC адаптер |
| 5 Линейный (Аудио) вход | 11 Световой индикатор заглушения (LED) | 17 Кабель зарядки |
| 6 FM разъем | 12 Световые индикаторы режима и состояния батарейки (LED) | 18 Mini-jack кабель |
| | | 19 Мешочек для хранения |
| | | 20 Шнур на шею |



| Технические характеристики | |
|--|---|
| Размеры | 61 x 28.5 x 22 мм |
| Вес | 22 гр. |
| Питание | Встроенная заряжаемая батарея |
| Разъем питания | Микро USB |
| Время работы батарейки (полностью заряженная) | Режим микрофона и Аудио режим: около 11 часов FM режим: около 10 часов Режим инд. катушки: около 7 часов |
| Время зарядки | Макс. 3 часа, в зависимости от начального состояния батарейки |
| Частота беспроводной связи | 2.4 ГГц |
| Беспроводной диапазон | До 25 метров / 82 шага (Прямой видимости) |
| Беспроводные связи | Неограниченное количество беспроводных слуховых аппаратов ReSound к одному Мульти-микрофону ReSound. До 3-х аксессуаров-стримеров ReSound к одному или паре слуховых аппаратов ReSound. |
| Задержка передачи в слуховой аппарат | 20 мс |
| Аудио-интерфейс | Улавливание голоса двойным микрофоном |
| Частотный диапазон Аудио | 100-8000 Гц ±3дБ (Инд. катушка: 350-8000 Гц) |
| Акустическая чувствительность микрофона | Эквивалентна слуховому аппарату ±3 дБ |
| Горизонтальный (настольный) режим | Всенаправленный режим микрофона с активным шумоподавлением |
| Вертикальный режим | Режим микрофона с подавлением окружающего шума и направленным фокусом на рот говорящего |
| Ограничитель микрофона | Акустические входящие сигналы выше 85 дБ УЗД ограничены, чтобы избежать нежелательную громкость на выходе |
| Номинальная мощность передатчика | +16.1 дБм (~ 40 мВт) |
| Чувствительность инд. катушки | 100 мА/м, эквивалентно 70 дБ УЗД сигнала на входе |
| Чувствительность линейного входа | 18 мВ, эквивалентно 70 дБ УЗД сигнала на входе |
| Чувствительность DAI/FM (Евро вилка) | 4 мВ, эквивалентно 70 дБ УЗД сигнала на входе |
| Макс. уровень линейного (аудио) входа | 500 мВ (вх = 3.9 кОм) |
| Макс. уровень DAI/FM | 70 мВ (вх = 250 кОм) |
| Устойчивость к электростатическим разрядам | В соответствии со Стандартом испытания невосприимчивости электростатической разрядки IEC 61000-4-2. 6 кв Контактный метод разряда / 8 кв Воздушный метод разряда |
| Соответствие Беспроводного Интерфейса Слухового Аппарата | EN300 328, ETSI EN 300 440-1 FCC CFR 47 Часть 15, Subpart C, § 15.247 |
| Температура эксплуатации и зарядки | 0 до 45 °C / 32 до 113 °F Может также использоваться при окружающей температуре ниже 0 °C с пониженным временем работы батареи |
| Температура хранения | -20 до 45 °C / -4 до 113 °F |